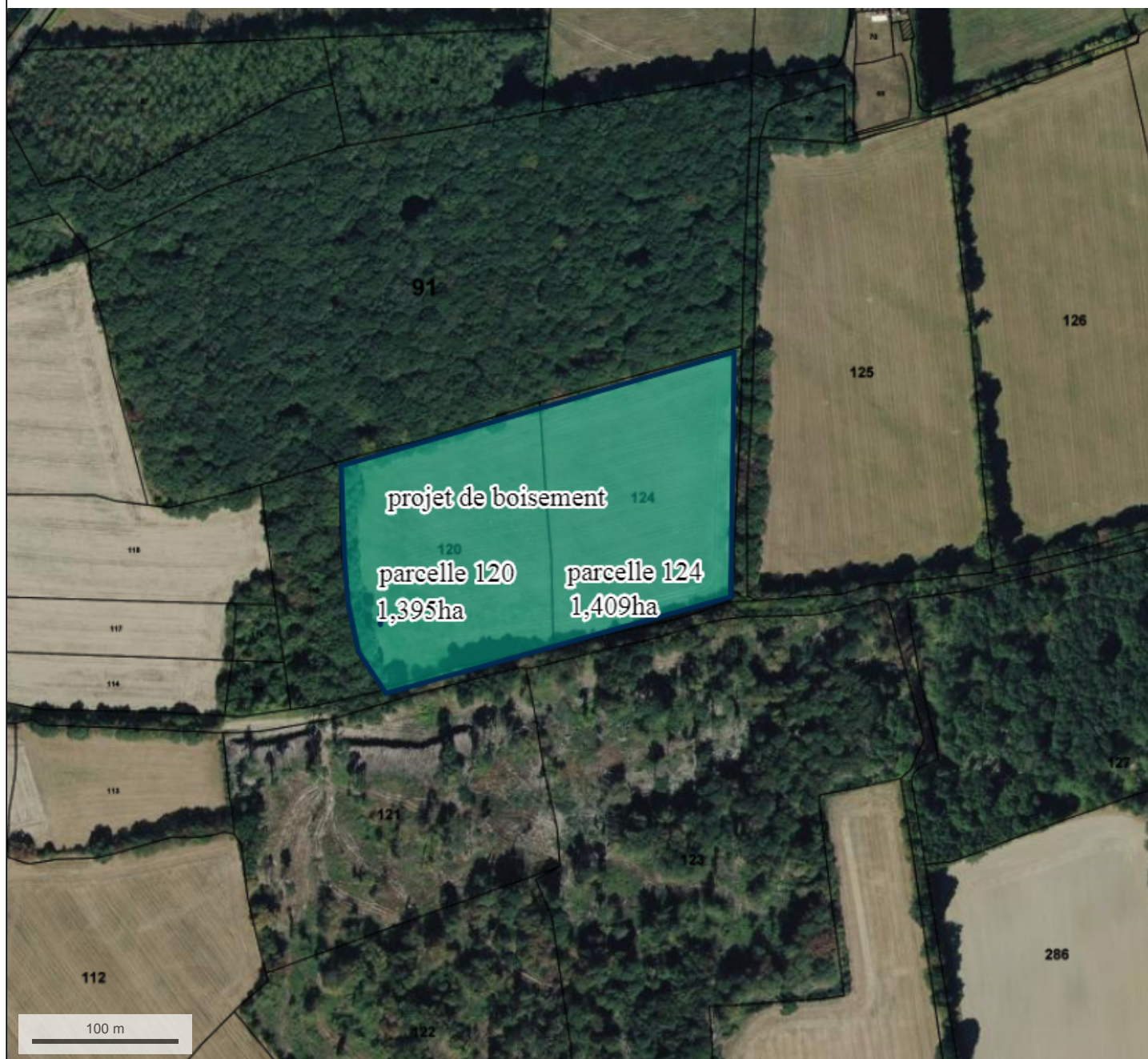


parcelles B120 et B124

© IGN 2017 - www.geoportail.gouv.fr/mentions-legalesLongitude : 2° 37' 38" E
Latitude : 47° 30' 50" N

affectation des terrains avoisinants: au nord:bois (chênes sessiles, châtaigniers); au sud: bois ayant fait l'objet d'un déboisement partiel;
à l'est:prairie à l'ouest:bois (hêtres...) et ensuite terres